

# Schöne 3-Zi. Wohnung in Eidelstedt

22523 Hamburg, Wohnung zur Miete

Objekt ID: 1878



Wohnfläche ca.: **60 m<sup>2</sup>** - Zimmer: **3** - Nettokaltmiete: **583,20 EUR**



## Schöne 3-Zi. Wohnung in Eidelstedt

Objekt ID	1878
Objekttyp	Wohnung
Adresse	22523 Hamburg
Wohnfläche ca.	60 m <sup>2</sup>
Zimmer	3
Schlafzimmer	2
Wohn-Schlafzimmer	3
Badezimmer	1
Wohneinheiten	9
Heizungsart	Zentralheizung
Wesentlicher Energieträger	Gas
Baujahr	1968
Ausstattung	Standard
Bauweise	Massiv
Verfügbar ab	01.07.2021
Tiefgaragenstellplätze	Stellplatzmiete: 12 EUR
Garagen	Stellplatzmiete: 12 EUR
Ausstattung / Merkmale	Einbauküche, Massivbauweise, Abstellraum, Keller
Kaution	1.749,60 EUR
Nettokaltmiete	583,20 EUR
Nebenkosten	170,00 EUR
Heizkosten	85,00 EUR



## Objektbeschreibung

Die hier angebotene Wohnung befindet sich im Dachgeschoss eines Mehrfamilienhauses mit 9 Wohneinheiten im Hamburger Stadtteil Eidelstedt, welches 1968 in massiver Bauweise erbaut wurde.

Über das Treppenhaus gelangt man in das 2. Stockwerk zu der ca. 60 m<sup>2</sup> großen Wohnung. Vom Flurbereich gehen alle Räume ab und er bietet ausreichend Platz für eine Garderobe. Auch ein praktischer Einbauschränk ist hier verbaut. Auf der rechten Seite liegen das Schlafzimmer, welches genügend Platz für ein Doppelbett bietet, die geräumige Küche, sowie ein weiteres Zimmer.

Links gelegen ist das Wohnzimmer. Hier ist - ebenso wie allen Zimmern - geschmackvolles Laminat verlegt. Am Ende des Flures liegt das Duschbad, welches zeitlos weiß gefliest ist. Hier findet auch die Waschmaschine Platz.

Ein Kellerraum gehört zur Wohnung und bietet zusätzliche Abstellfläche. Ein Parkplatz direkt vor dem Haus wird für 12,- EUR mitvermietet. Das Haus befindet sich in einem sehr gepflegten Gesamtzustand.

## Ausstattung

Zur Ausstattung gehört u.a.:

- 3 Zimmer
- Einbauküche
- Duschbad
- Laminat in den Wohnräumen
- Stellplatz vor dem Haus
- Abstellraum im Keller

## Energieausweis

Energieausweistyp	Verbrauchsausweis
Gültig bis	28.02.2026
Baujahr lt. Energieausweis	1968,00
Wesentlicher Energieträger	Gas
Endenergieverbrauch	153,00 kWh/(m <sup>2</sup> ·a)
Warmwasser enthalten	ja
Energieeffizienzklasse	E



## Lage

Das Objekt befindet sich in zentraler Lage von Eidelstedt mit einer guten Verkehrsanbindung. In ca. 500 m erreichen Sie den Eidelstedter Platz, dort finden Sie u.a. Banken, Ärzte, Apotheken, Restaurants und eine Bushaltestelle. Die S-Bahn-Station Elbgaustraße ist ca. 1,3 km entfernt. Verschiedene Supermärkte (Edeka, Aldi) erreichen Sie innerhalb weniger Minuten Fußweg.





**WEINHARDT**  
**Immobilien**

Außenansicht



Wohnzimmer



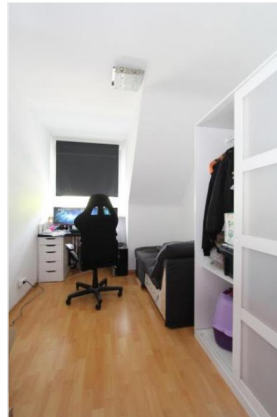
Küche



Flur



Schlafzimmer



Zimmer





Grundriss

